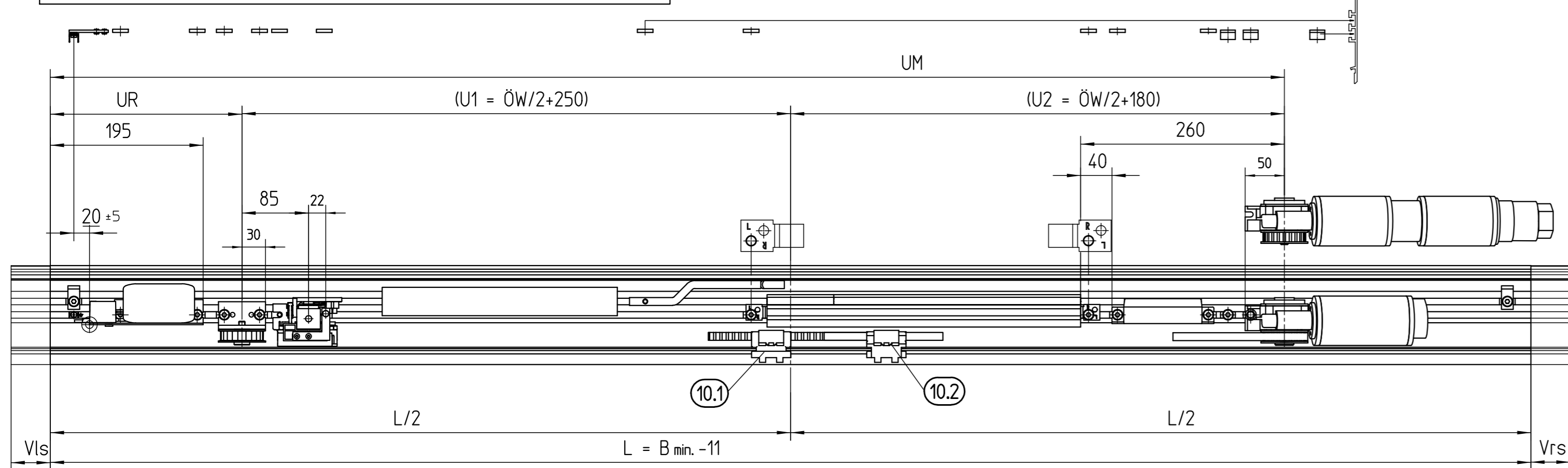
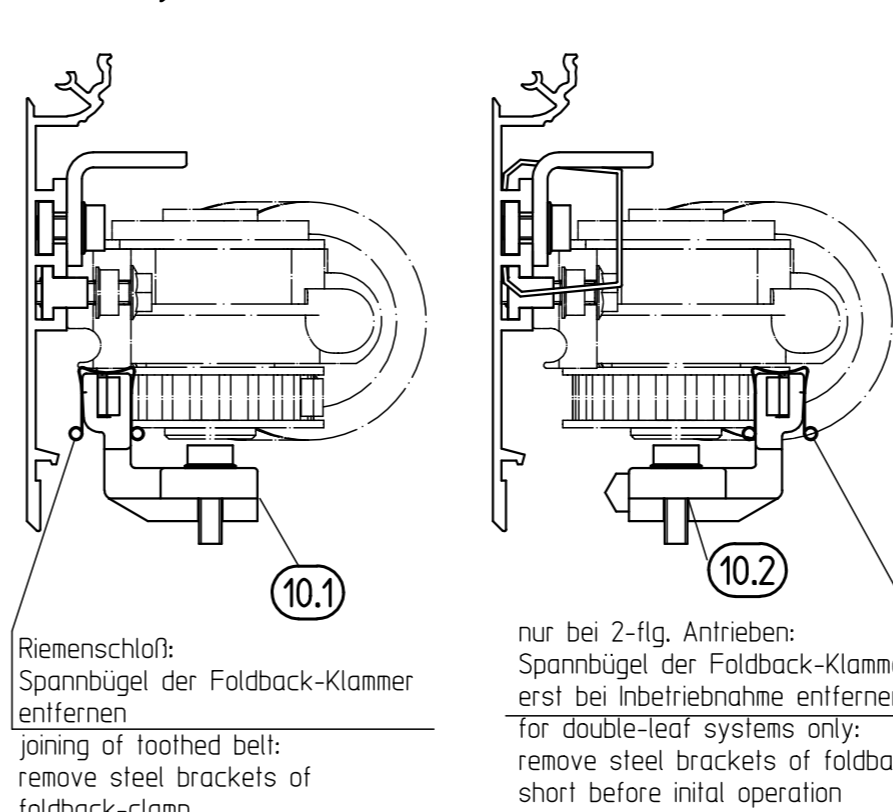


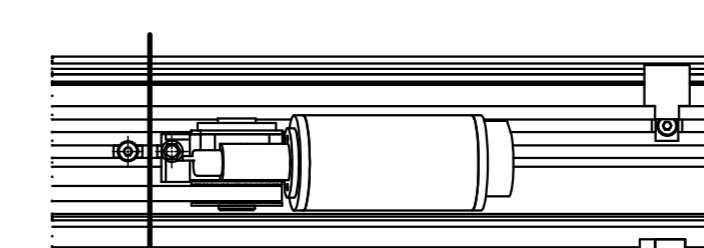
Modulträger bestückt 2 flg. / module carrier with components, double leaf



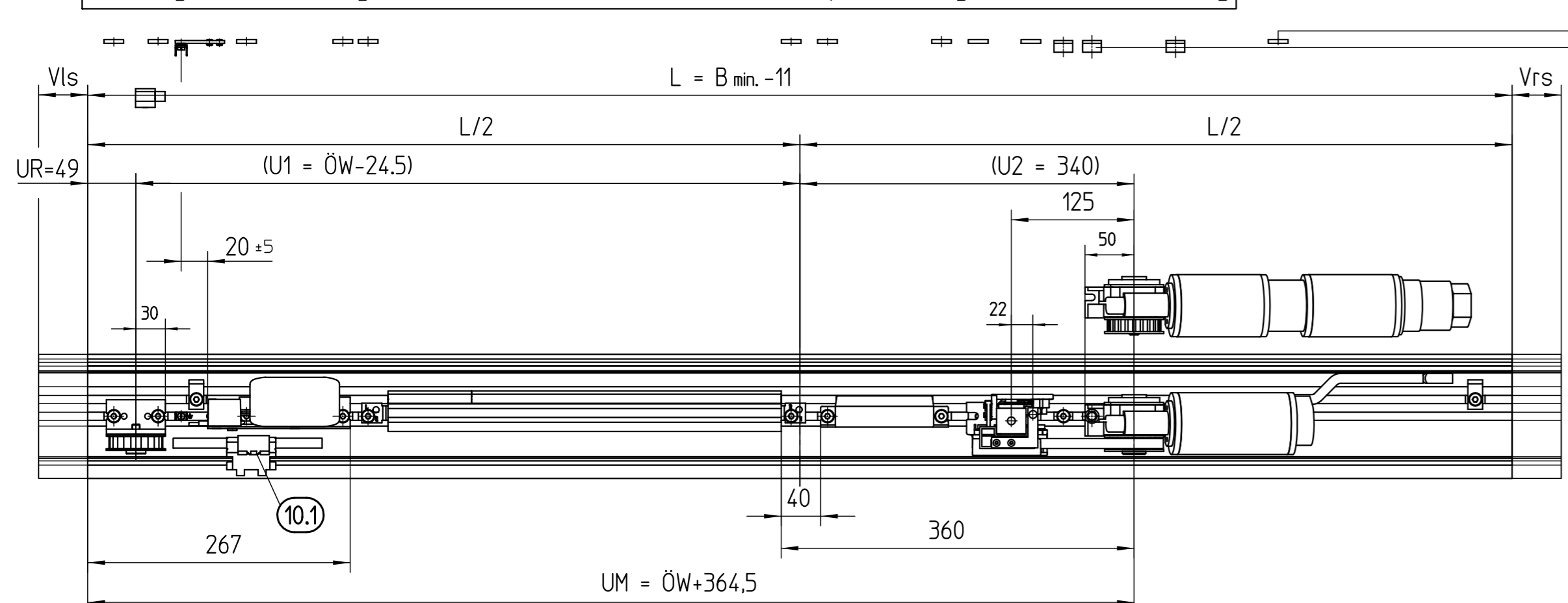
Montage Mitnehmer
assembly of driver



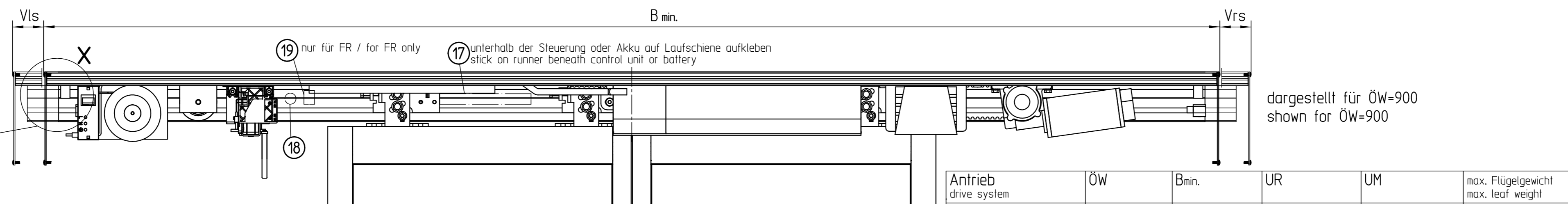
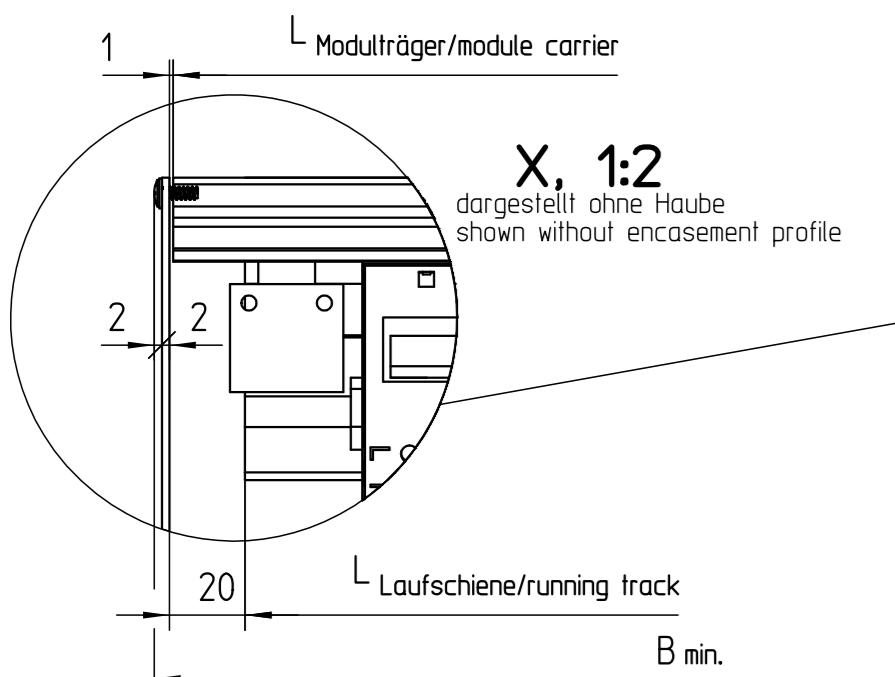
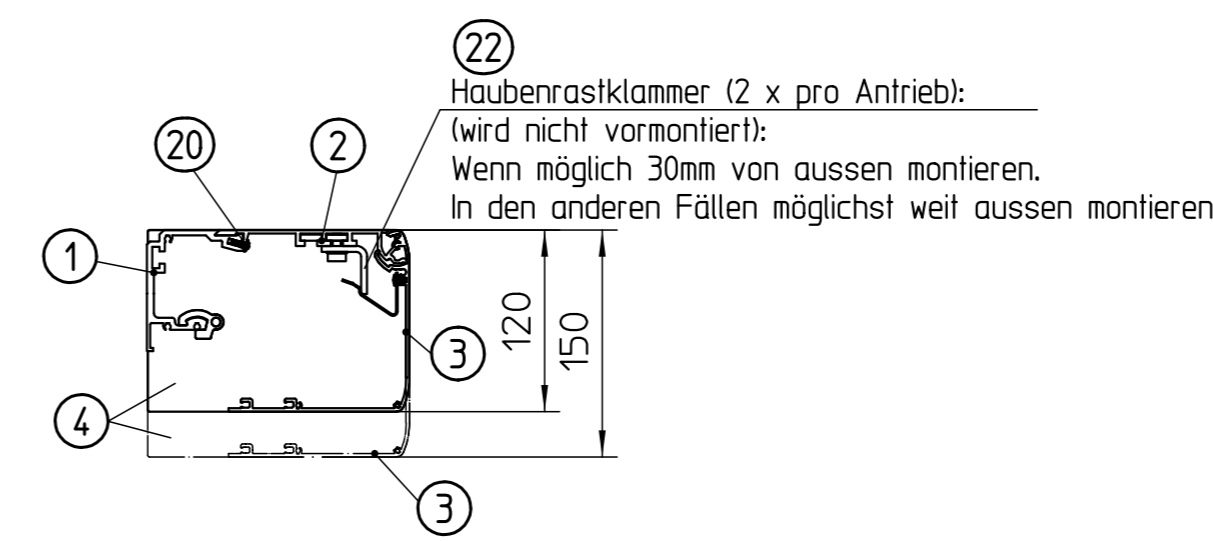
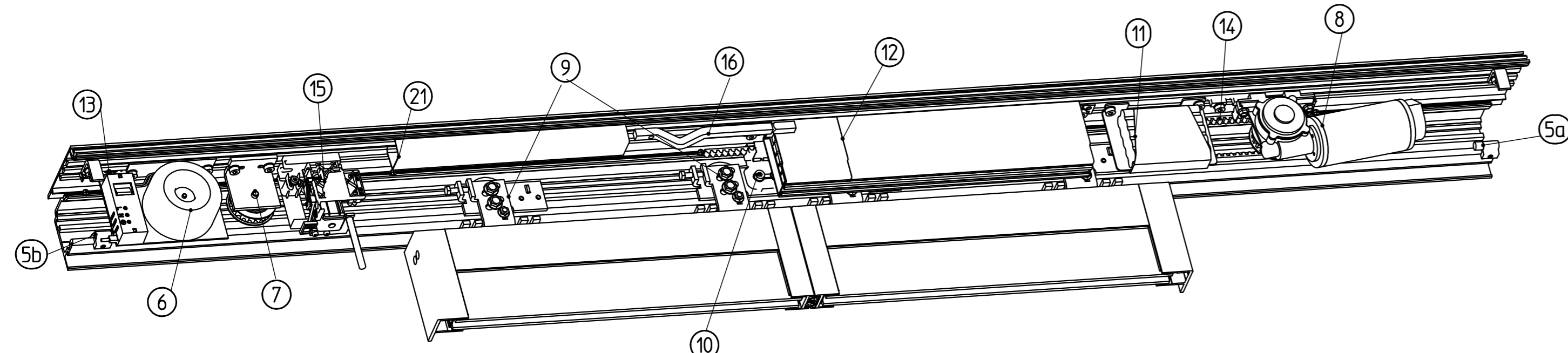
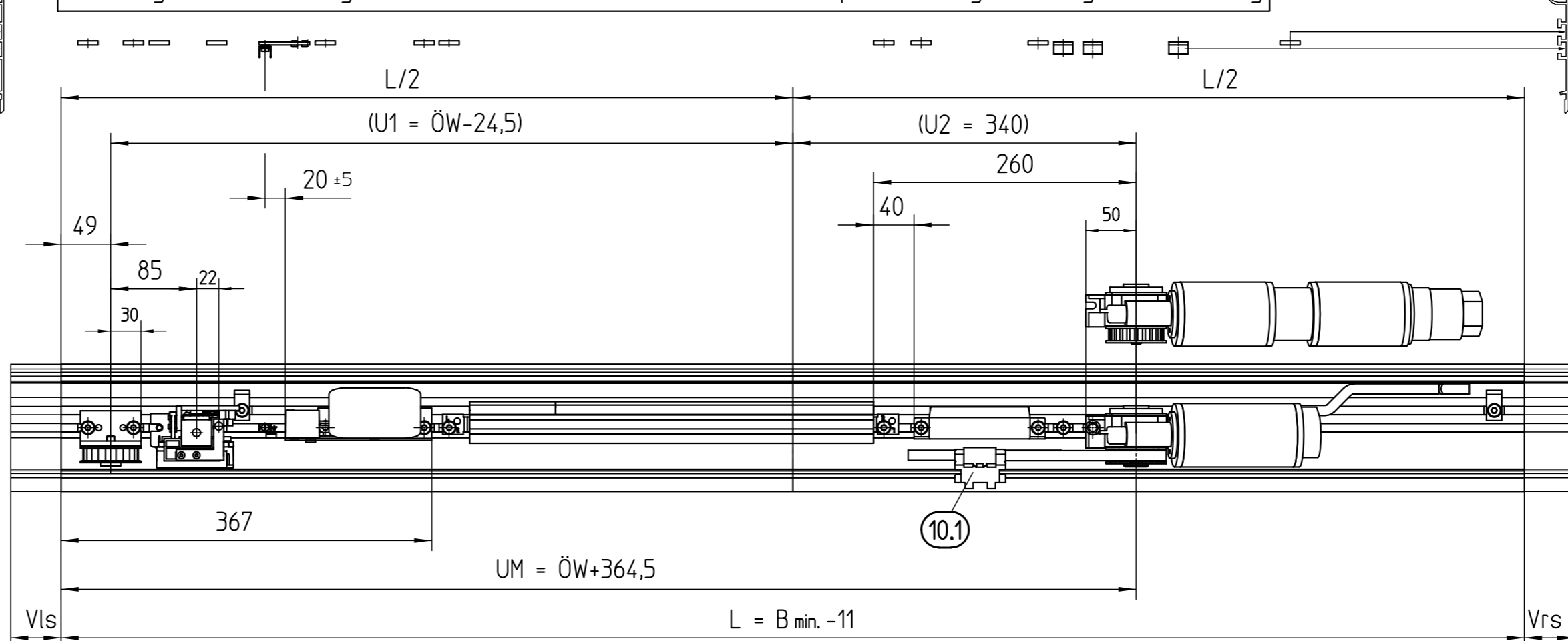
Zahnriemenspannung
tension of toothed belt



Modulträger bestückt, 1-flg. links schließend / module carrier with components, single-leaf, left hand closing



Modulträger bestückt, 1-flg. rechts schließend / module carrier with components, single leaf, right hand closing



Antrieb drive system	ÖW	Bmin.	UR	UM	max. Flügelgewicht max. leaf weight
ECdrive /-FR/-DUO	900 - 3000	= 2xÖW + 100	= ÖW/2 - 205,5	= 1,5xÖW+224,5	2x 120kg
ECdrive -RWS/-LL	900 - 999	= ÖW+1100	= 294,5	= ÖW+724,5	
	1000 - 3000	= 2xÖW + 100	= ÖW/2 - 205,5	= 1,5xÖW+224,5	

dargestellt für ÖW=700
shown for ÖW=700

ÖW	Bmin.	max. Flügelgewicht max. leaf weight
700 - 3000	= 2xÖW + 60	120kg

dargestellt für ÖW=700
shown for ÖW=700

ÖW	Bmin.	max. Flügelgewicht max. leaf weight
700 - 3000	= 2xÖW + 60	120kg

gültig für EC, EC-FR/-FR DUO/-FR LL/-FR RWS
valid for EC, EC-FR/-FR DUO/-FR LL/-FR RWS

gültig für EC, EC-FR/-FR DUO/-FR LL/-FR RWS
valid for EC, EC-FR/-FR DUO/-FR LL/-FR RWS

Abkürzungen / abbreviations

Bmin	Antriebslänge ohne Verlängerungen drive unit length without extensions
ÖW	Öffnungsbreite / opening width
Vrs	Verlängerung rechts / extension right
Vls	Verlängerung links / extension left

Pos.	Material	Bezeichnung	Zeichnungs-Nr. drawing no.	Menge / quantity	Länge [mm] / length [mm]	Anwendung / appliance
1	116633	Laufschiene EC auf Maß runner, cut to size		1 Stk./pc.	L = B - 49	
2	116634	Modulträger EC auf Maß module carrier, cut to size		1 Stk./pc.	L = B - 11	
3	116636	Haube 120 EC auf Maß encasement 120, cut to size		1 Stk./pc.	L = B - 9	GEZE Fahrflügel leaves by GEZE
4	116635	Haube 150 EC auf Maß encasement 150, cut to size		1 Stk./pc.	L = B - 9	
5	117365	Haube 120x83 EC auf Maß encasement 120x83, cut to size		1 Stk./pc.	L = B - 9	
6	117364	Haube 150x83 EC auf Maß encasement 150x83, cut to size		1 Stk./pc.	L = B - 9	
7	117362	Seitenplatte 120 side plate 120		1 Stk./pc.		bauseitig Rollenflügel leaves by others
8	117361	Seitenplatte 150 side plate 150		1 Stk./pc.		
9	117362	Blechschraube BS 474 FZ 3,5x9,5 tapping screw BS 474 FZ 3,5x9,5		4 Stk./pc.		verpackt in D 117296 packed in D 117296
10	117361	Seitenplatte 120 side plate 120		1 Stk./pc.		
11	117361	Blechschraube BS 474 FZ 3,5x9,5 tapping screw BS 474 FZ 3,5x9,5		4 Stk./pc.		verpackt in D 117296 packed in D 117296
12	122966	Anschoppuffer komp. EC rechts stop buffer, compl. EC right		1 Stk./pc.		
13	122966	Anschoppuffer komp. EC links stop buffer, compl. EC left		1 Stk./pc.		
14	122966	Anschoppuffer komp. EC rechts stop buffer, compl. EC right		1 Stk./pc.		
15	122966	Anschoppuffer komp. EC links stop buffer, compl. EC left		1 Stk./pc.		
16	106530	Trafe komp. DCU1 EL/TSA transformer DCU1 EL/TSA		1 Stk./pc.		
17	105133	Trafekabel DCU1 cable 1, transformator DCU1		2,5 m. / m		
18	116827	Nutisen slot nut		2 Stk./pc.		
19	070752	Sich.-schr. Inbus-Ripp M6x10 safety screw Inbus-Ripp M6x10		2 Stk./pc.		
20	116531	Unterkräfte mont. deflection pulley mounted		1 Stk./pc.		
21	116827	Nutisen slot nut		2 Stk./pc.		
22	020500	Sich.-schr. Inbus-Ripp M6x12 safety screw Inbus-Ripp M6x12		8		
23	105009	Standardausführung / standard design getriebener DCU1 geared motor DCU1		1 Stk./pc.		
24	102517	Ausführung / design for FR, FR DUO getriebener DCU1-2M geared motor DCU1-2M		1 Stk./pc.		
25	117480	Ausführung / design for FR RWS, FR LL getriebener DCU1-2M mAb-Strombr. geared motor DCU1-2M with power-on brake		1 Stk./pc.		
26	068578	Flachbandleitung flat cable		1 Stk./pc.		
27	087837	Lüsterklemme luster terminal		1 Stk./pc.		
28	119948	Schrumpfschlauch, Ø25,4/12,7 shrinkng tube, Ø25,4/12,7		1 Stk./pc.	L = 50mm	
29	000869	Schrumpfschlauch, Ø4,8/2,4 shrinkng tube, Ø4,8/2,4		1 Stk./pc.	L = 180mm	
30	115293	Diode M4x07 diode M4x07		1 Stk./pc.		
31	073397	Nutisen slot nut		3 Stk./pc.		
32	070760	Sich.-schr. Verbus-Ripp M6x20 safety screw Verbus-Ripp M6x20		15		für Motorbefestigung / for fixing of gear motor
33	016710	Sich.-schr. Inbus-Ripp M6x16 safety screw Inbus-Ripp M6x16		15		für Zahnriemenspannung / for toothed belt tensioning
34	117363	Rollenwagen (2 St. verpackt) roller carriage (2 pc., packed)		2-flg/1 leaf : 1 Stk./pc. 1-flg/2 leaves : 2 Stk./pc.		
35	116583	Mitnehmer driver		1-flg/1-leaf: 1 Stk./pc. -- 2-flg/2 leaves: 2 Stk./pc.		
36	117872	Faldback-Klammer foldback-clamp		1-flg/1-leaf: 1 Stk./pc. -- 2-flg/2 leaves: 2 Stk./pc.		
37	023609	Sich.-schr. Inbus-Ripp M6x20 safety screw Inbus-Ripp M6x20		15		
38	116863	Akku mont. INCB battery		1 Stk./pc.		
39	116827	Nutisen slot nut		2 Stk./pc.		
40	070752	Sich.-schr. Inbus-Ripp M6x10 safety screw Inbus-Ripp M6x10		8		
41	105010	Steuerungen / control unit : ECdrive control unit DCU1		1 Stk./pc.		
42	105011	Steuerung DCU1-2M control unit DCU1-2M		1 Stk./pc.		
43	117952	Steuerung DCU1-2M RWS control unit DCU1-2M RWS		1 Stk./pc.		
44	117951	Steuerung DCU1-2M LL control unit DCU1-2M LL		1 Stk./pc.		
45	117920	Steuerung DCU1-2M DUO control unit DCU1-2M DUO		1 Stk./pc.		
46	116827	Nutisen slot nut		2 Stk./pc.		
47	116775	Spannblech Steuerung clamping piece contr. unit		8		
48	070752	Sich.-schr. Inbus-Ripp M6x10 safety screw Inbus-Ripp M6x10		8		
49	104857	Erdbündelverbinde DCU1 earth connector DCU1		1 Stk./pc.		
50	117363	Zahnriemen St. schw. toothed belt SL sk.		1 Stk./pc.	L = 2x(U1+U2) + 474	
51	117411	Splonals Zahnriemenverr. EC DCU1 lock EC DCU1		1 Stk./pc.		
52	105330	Zahnriemenverr. Kabel DCU1 lock cable DCU1		1 Stk./pc.		
53	073397	Nutisen slot nut		2 Stk./pc.		
54	023609	Sich.-schr. Inbus-Ripp M6x20 safety screw Inbus-Ripp M6x20		2 Stk./pc.		
55	106378	Regelbolzen, kurz, TSA-NT lock bolt, short TSA-NT		1 Stk./pc.		
56	117370	Regelbolzen, lang, EC lock bolt, lang EC		1 Stk./pc.		
57	117379	Haubenhälter EC verp. support of encasement EC, packed		1 Stk./pc.		
58	116580	Haubenzutze support of encasement		1 Stk./pc.		
59	050834	Nutisen ES slot nut		8		
60	117440	Typenschild EC nameplate EC		1 Stk./pc.		
61	117471	Typenschild EC-FR nameplate EC-FR		1 Stk./pc.		
62	119076	Typenschild EC-FR RWS nameplate EC-FR RWS		1 Stk./pc.		
63	119077	Typenschild EC-FR LL nameplate EC-FR LL		1 Stk./pc.		
64	119078	Typenschild EC-FR DUO nameplate EC-FR DUO		1 Stk./pc.		
65	020927	TUV-Aufkleber TUV-label		1 Stk./pc.		
66	119863	U-Zeichen allgemein U-Label, standardised		1 Stk./pc.		
67	117557	Zubehör Modulträger accessory module carrier		1 Stk./pc.		
68	119921	EJO1 DELTA PT Schraube 40x10 WNS451 EJO1 DELTA PT screw 40x10 WNS451		1 Stk./pc.		
69	118204	Kabelkanal, L=50mm cable channel, L=50mm		3 Stk./pc.		nach Bedarf as required
70	118203	Kabelkanal, L=300mm cable channel, L=300mm		2 Stk./pc.		
71	120822	Haubenrastung verp. snap-on clamp for cover packed		2 Stk./pc.		
72	119936	Klammer f. Haubenrastung snap-on clamp for cover		1 Stk./pc.		
73	120823	gepr. f. Haubenrastung retainer for clamp		1 Stk./pc.		
74	116827	Nutisen EC slot nut		1 Stk./pc.		
75	020500	Sich.-schr. Inbus-Ripp M6x12 safety screw Inbus-Ripp M6x12		8		
76	074654	Linienbolzen, kurz, TSA-NT slotted pan head screw 3T3x6,5 DN 7981		1 Stk./pc.		

- 117768 gedruckte Zeichnung
- 117012 ECdrive -FR/-LL/-RWS/-DUO
- 116627 ECdrive

GEZE GmbH P.O. Box 19 63 7220 Leonberg Germany		Benennung / designation ECdrive -Antriebs- ECdrive -drive systems-	
05	18.04.2007	tbm10	48010
04	26.01.2007	tbm10	47939
03	11.02.2006	tbm10	47872
02	08.09.2006	tbm16	47817
01	20.07.2006	tbm10	47767
00	10.04.2006	tbm10	47663

Diese Zeichnung entspricht dem Entwicklungsstand des Zeichnungsstatus bzw. der letzten Änderungsanforderung. Aus der Benutzung der Zeichnung können keine Ansprüche, gleich welcher Art, erwirkelt werden. Änderungen, Ergänzungen und/oder die Zeichnung geändert werden, die Zeichnung bleibt unverändert. Und ist die Zeichnung für die Benutzung überlassen. Sämtliche sich aus der Zeichnung ergebende Ansprüche stehen ausschließlich dem Auftraggeber zu. Die Zeichnung wird ohne Gewährleistung und ohne Haftung für die Ausführung der Zeichnung erstellt. In any case can be made against GEZE as a result of the information of this drawing. The drawing remains the property of GEZE and is made available to third parties only for the duration of contractual obligations. All rights reserved with this drawing remain in possession of GEZE. This drawing may not be copied or passed over to third parties without the express consent of GEZE.